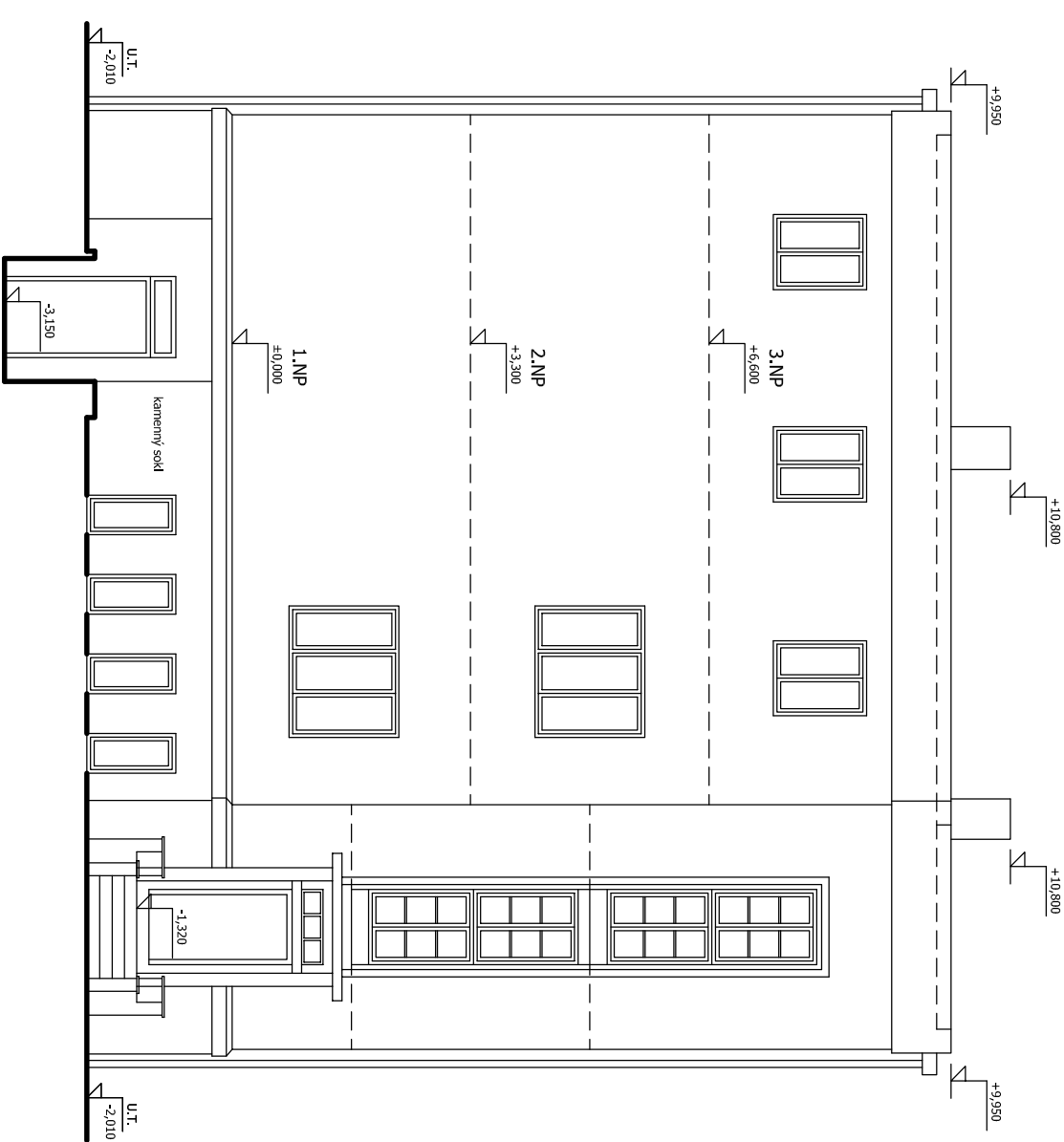
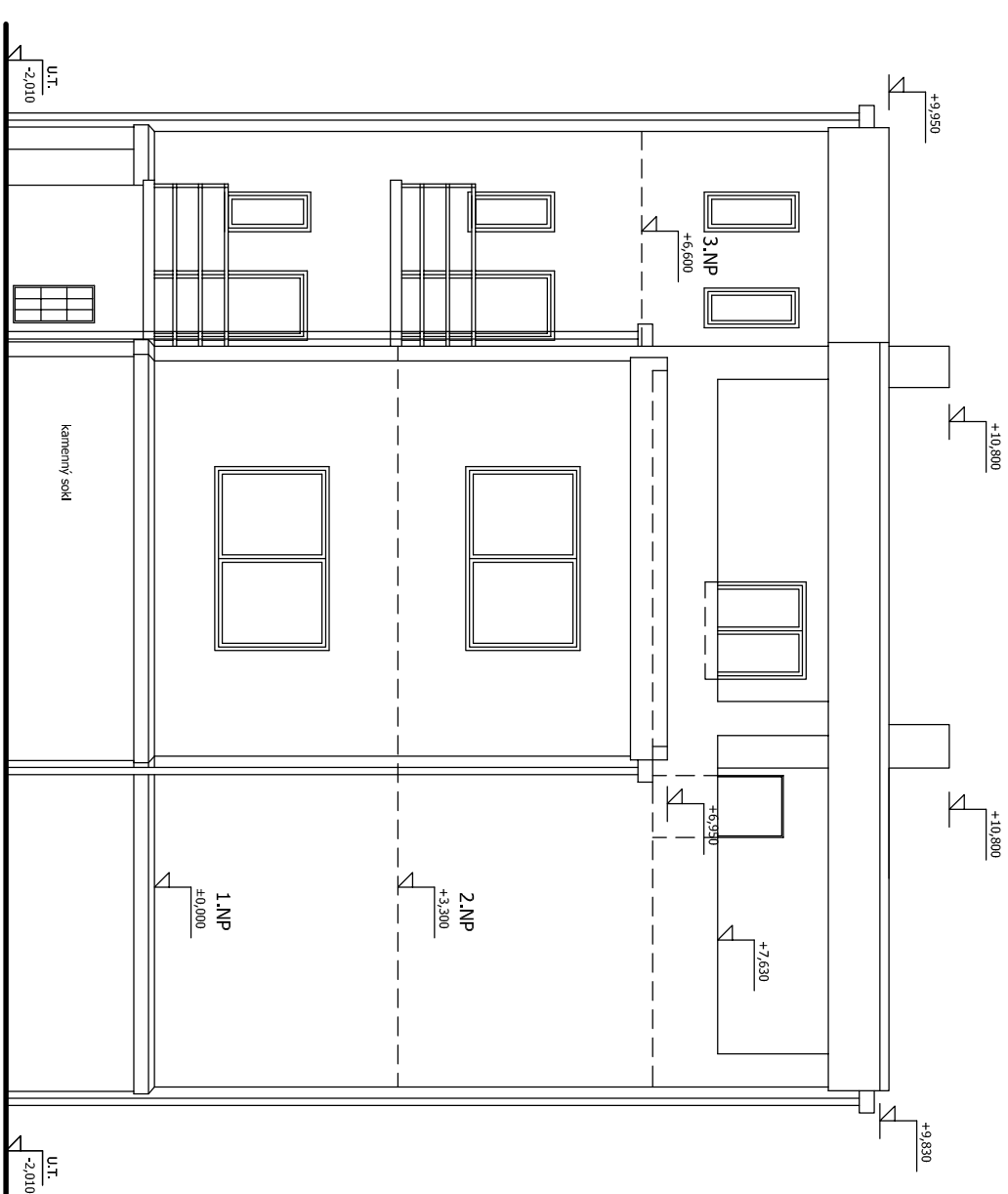


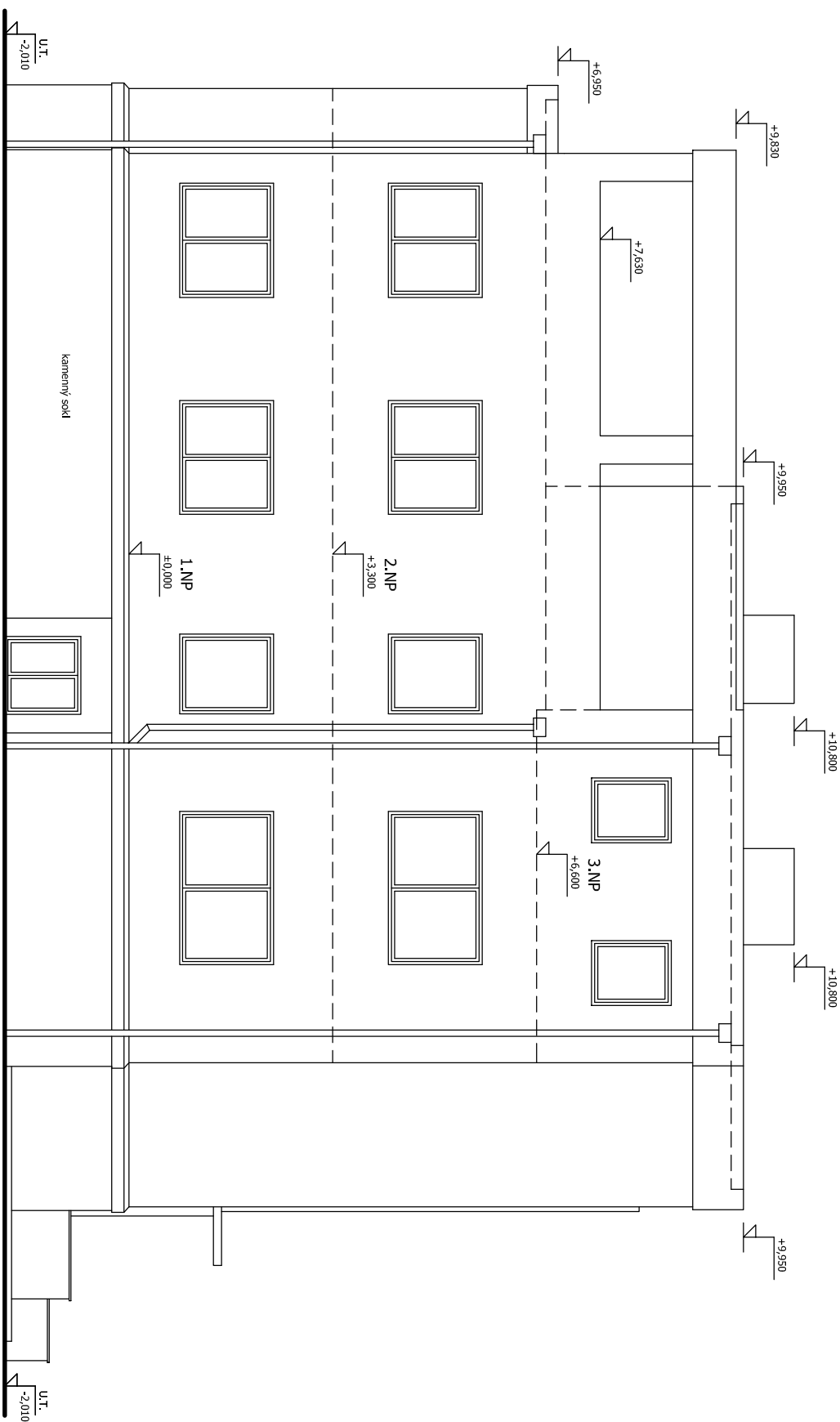
SEVEROVÝCHODNÍ POHLED



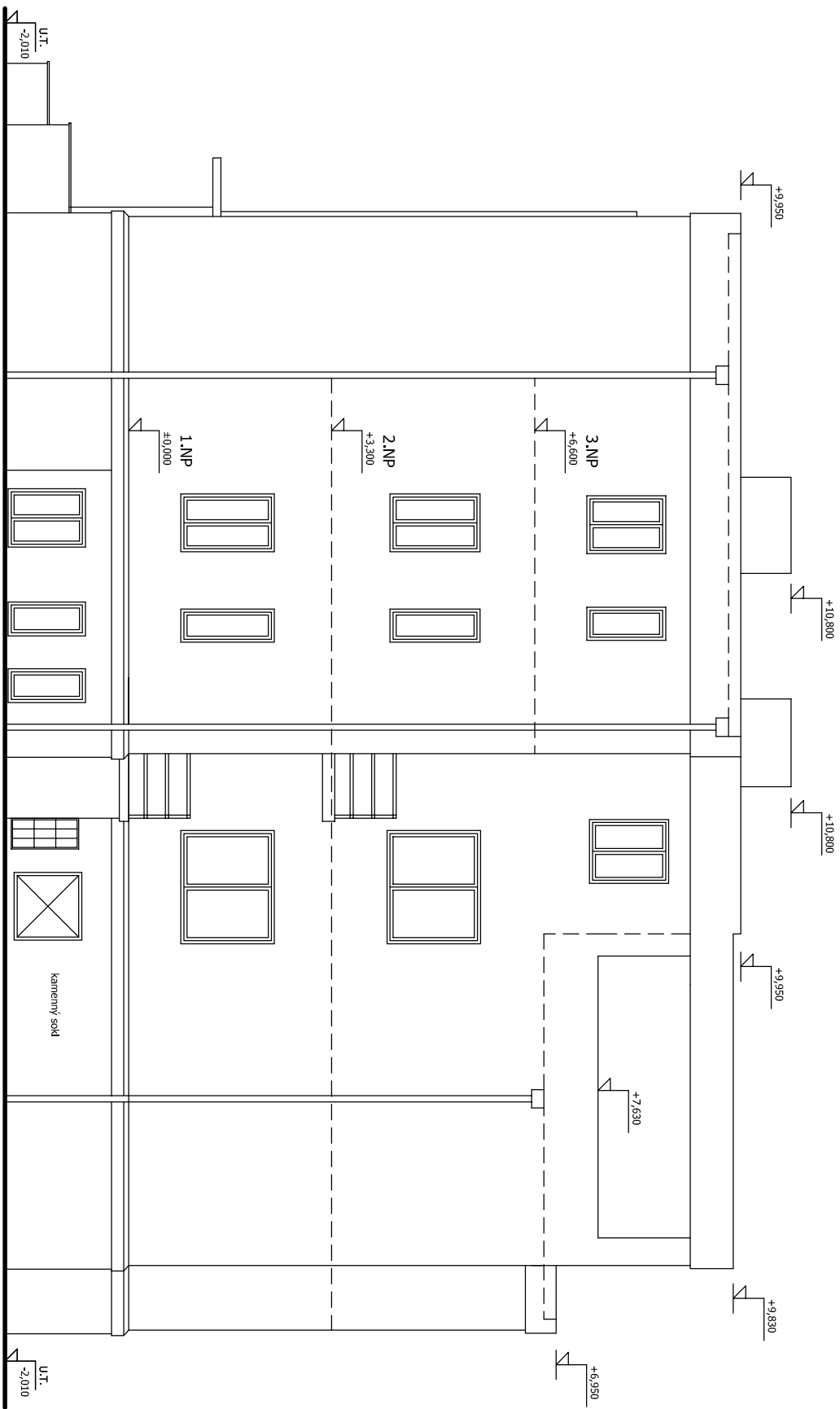
JIHOZÁPADNÍ POHLED



JIHOVÝCHODNÍ POHLED



SEVEROZÁPADNÍ POHLED



MěÚ : Chabářovice	Vypracoval	M.Dolník
Okres : Ústí nad Labem	Odp.projektant	M.Dolník
Objednatel : Město Chabářovice	Účel	DSP
Změna užívání objektu V Aleji 642		
Ch a b a ř o v i c e		
D.1.1 Architektonicko - stavební řešení SO 01 - Změna užívání Pohledy - stávající stav	Datum	10/2020
	Měřítko	1 : 100
	Č.zak.	770-2020
Č.V.		1.7